

レジガード1dayはく落防止システム
(ShieM-CSシート)
部分はく落防止工法概要説明書

ShieM-CSシート

×

レジガードボンドSD工法

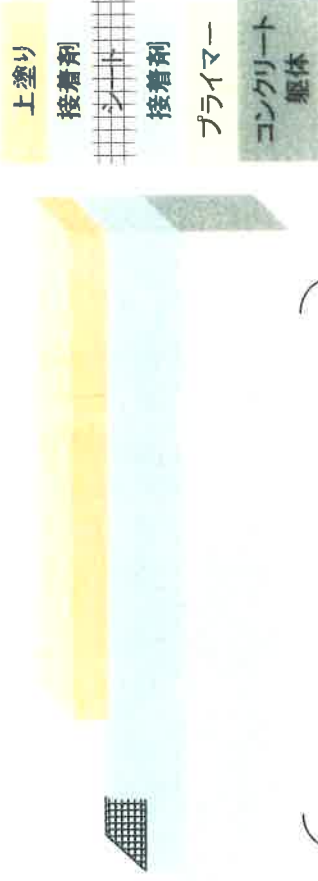
大日本塗料株式会社
構造物塗料MG

ShieM-CSシート×レジガードボードSD工法

レジガードボードSD工法は、省工程はく落防止仕様として、施工日数は最短2日であったが、この度**1日**ではく落防止を行える**1dayはく落防止システム**を開発の検討を行った。

〈従来使用例〉 レジガードSD工法

エポキシ樹脂系のプライマー兼用接着剤により高い物性を示す。
しかし最短施工日数は2日かかる。
また耐候性の良い上塗りが必要である。



レジガードボードSDシステム
プライマー接着剤:エポキシ樹脂
シート:ナイロン2軸メッシュ
上塗り:ウレタン樹脂

〈開発中仕様案〉 1dayはく落防止システム

全工程を(FRP層～上塗り)までを**1日**施工が可能。
特殊ラミネートシートが、エポキシ樹脂～上塗りまでの工程を**Wet on Wet**での施工を実現させた。



1dayはく落防止システム
接着剤:エポキシ樹脂
シート:特殊ラミネート
上塗り:ウレタン樹脂

レジガード1dayはく落防止システム

提案仕様

工程日数：1日

樹脂系：エポキシ樹脂系

外観：ウレタン樹脂エナメル仕上げ(淡彩色調色可能)

シート：特殊ラミネートシート(株)ケー・エフ・シー製品)

〈特徴〉

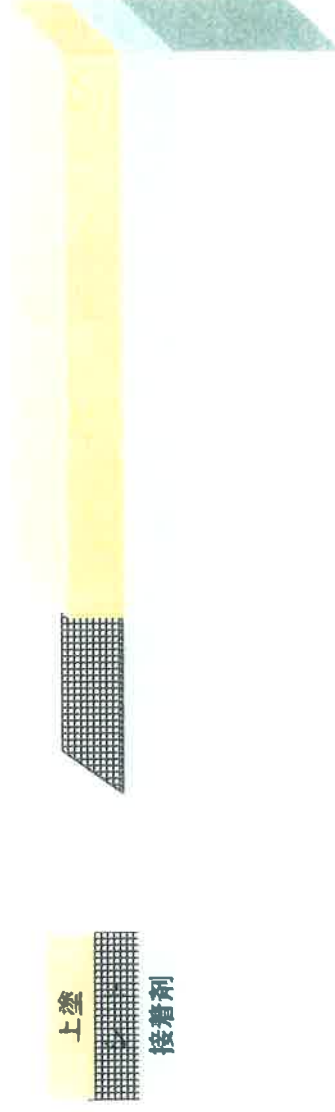
- ・高バリアフィルムShieM-CSシートを用いる事で**1日施工が可能**。
- ・エポキシ樹脂+特殊ラミネートによる**高い耐荷性**。
- ・エポキシ樹脂+特殊ラミネート効果による**高い環境遮断性**。

1dayはく落防止システム検討案

上塗：ポリウレタン樹脂

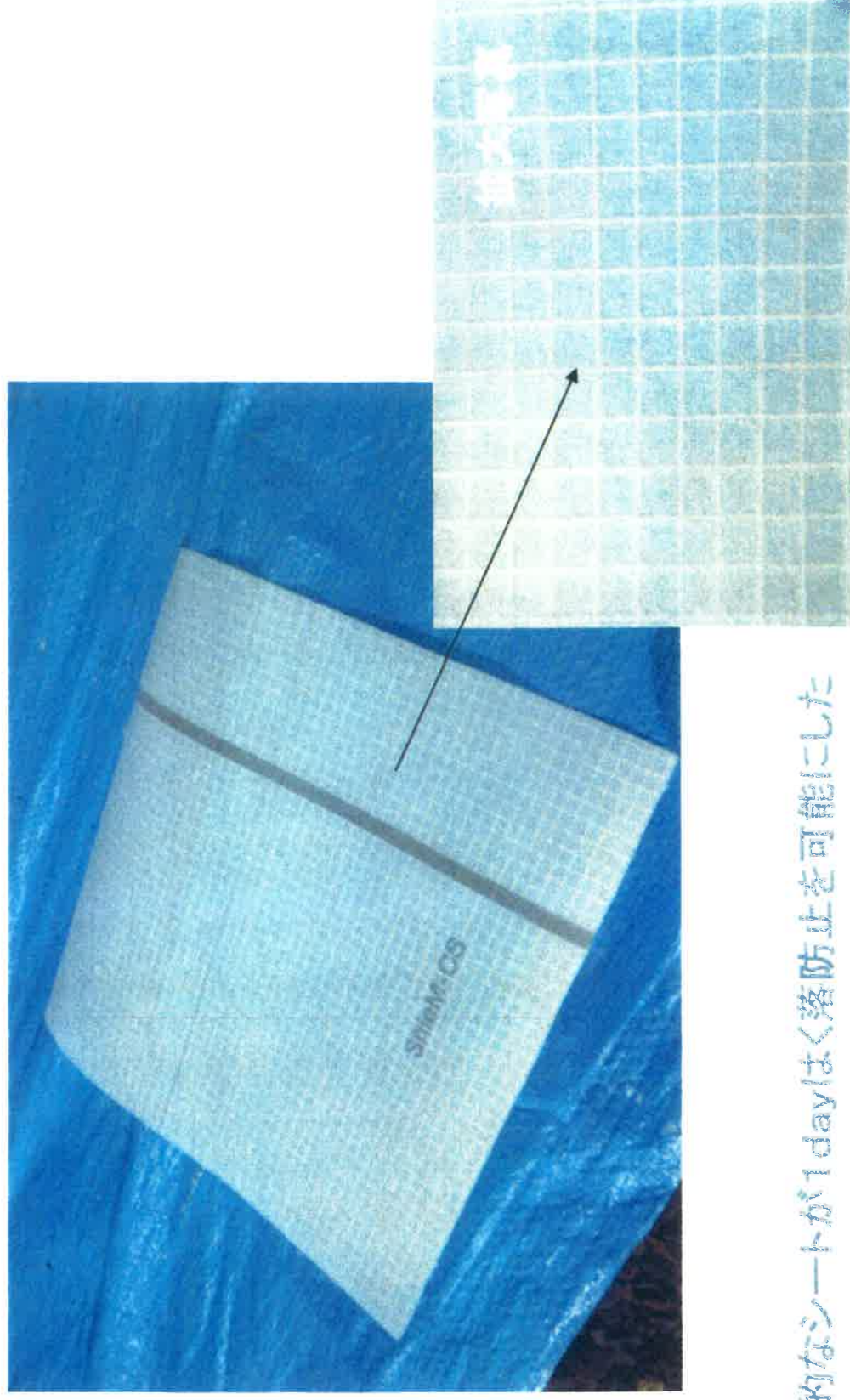
シート：特殊ラミネートシート

含浸接着材：エポキシ樹脂



レジガード1dayはく落防止システム

ShieM-CBシート (特殊ラミネートシート)

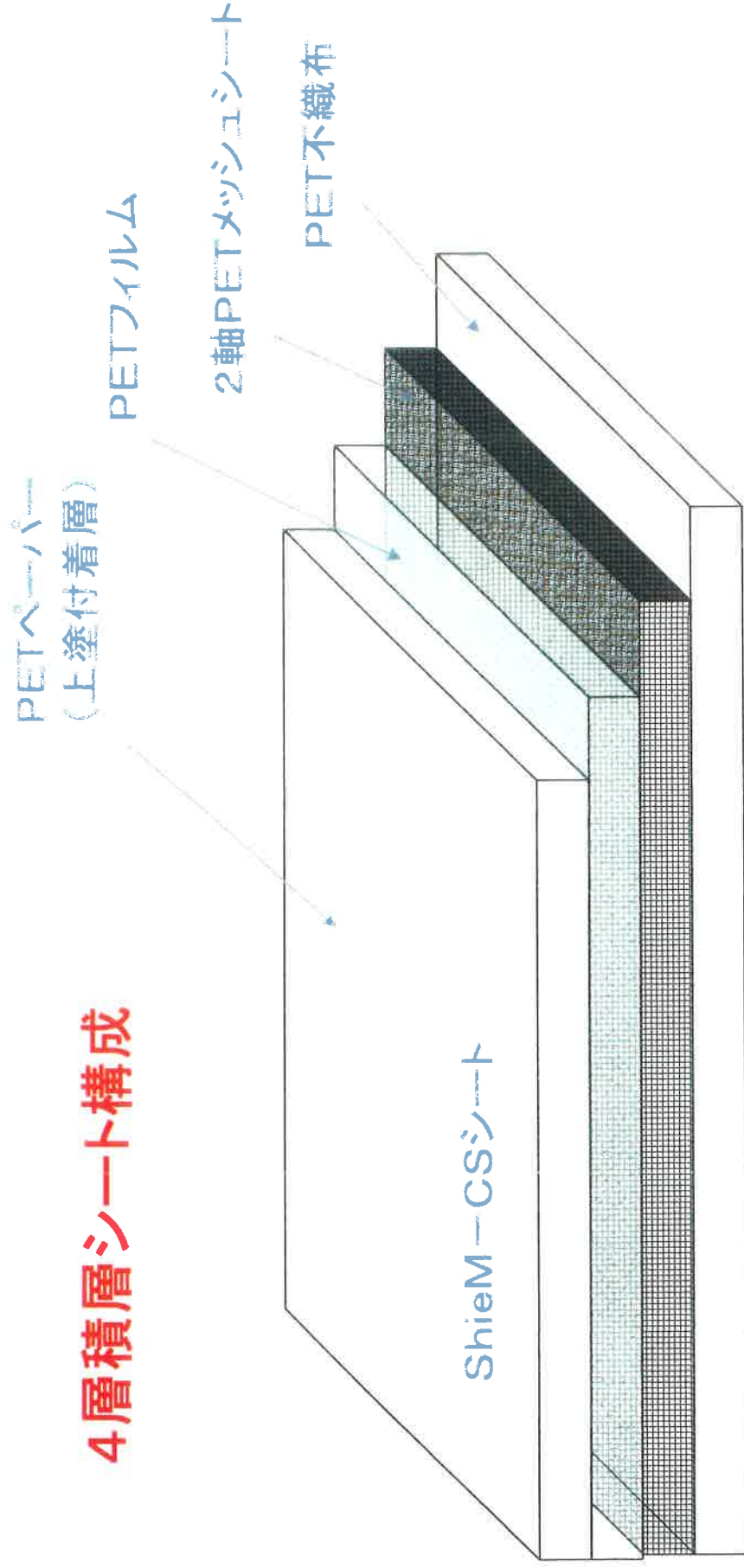


画期的なシートが1dayはく落防止を可能にした

レジガード1dayはく落防止システム

ShieM-CSシート

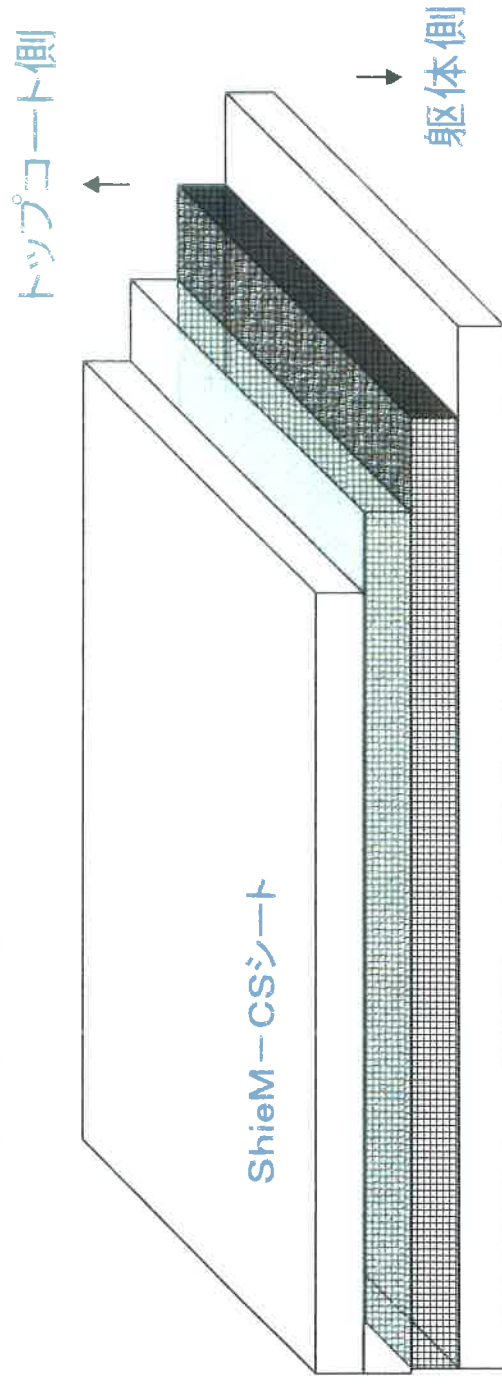
4層積層シート構成



ShieM-CSシートは、(株)ケ・エフ・シーが開発した画期的な補強繊維シート

レジガード1dayはく落防止システム

ShieM-CSシート 構成及び各層の材質



層	名称	材質	機能
1層目	PETペーパー	PET(ポリエステル)	トップコート付着層
2層目	高バリアフィルム	シリカ蒸着PET(ポリエステル)	遮塩、遮蔽層
3層目	2軸PETメッシュ	PET(ポリエステル)	耐荷補強繊維層
4層目	PETペーパー不織布	PET(ポリエステル)	接着材付着層

上記データは、(株)ケー・エフ・シー-ShieM-CS工法カタログより抜粋

レジガード1dayはく落防止システム

ShieM-CSシート (特殊ラミネートシート)

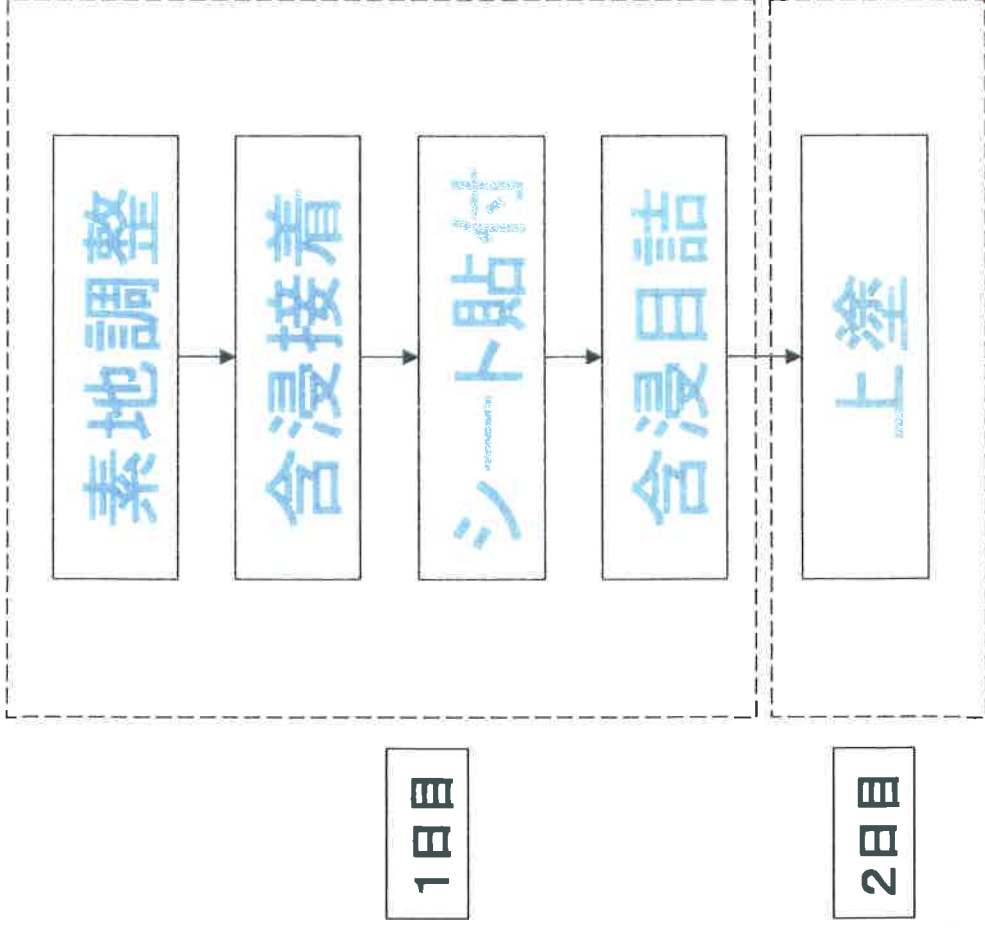
積層シート物性

項目	規格値
引張強度	450N/50mm以上
引張伸度	10%以上
重量	138±15g/㎡
表面強さ(PETペーパー面)	毛羽立ちがないこと
製品幅	970±0～10mm
外觀	使用上有害な欠陥がないこと

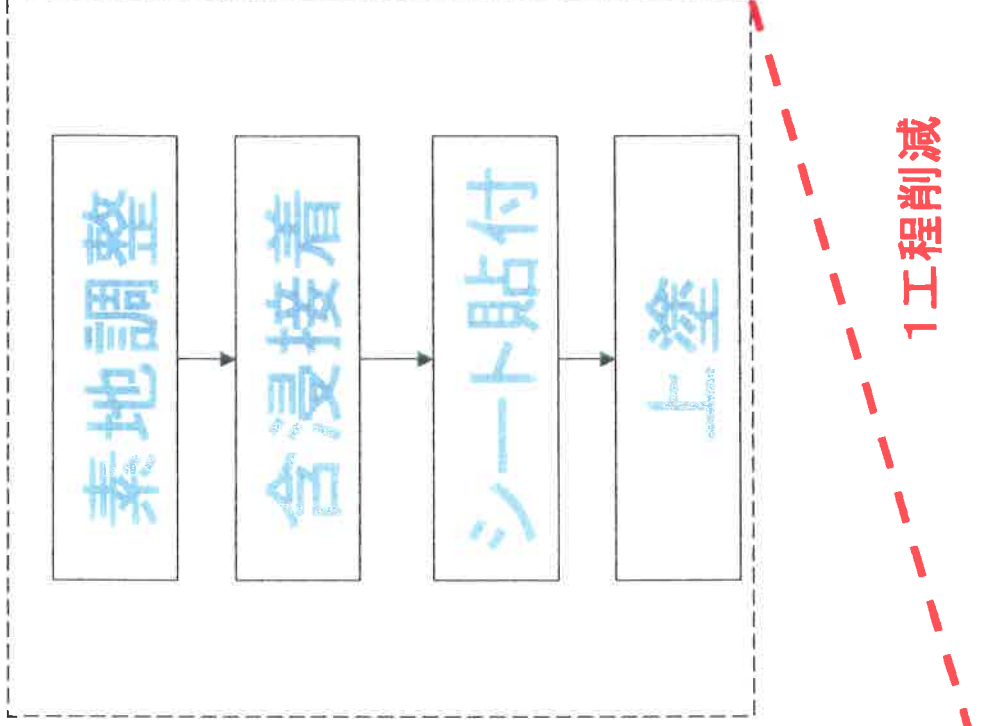
上記データは、(株)ケー・エフ・シー-ShieM-CS工法カタログより抜粋

レジガード1dayはく落防止システム(工程比較)

従来工法



提案工法



1 工程削減

含浸接着～上塗まで連続施工が可能

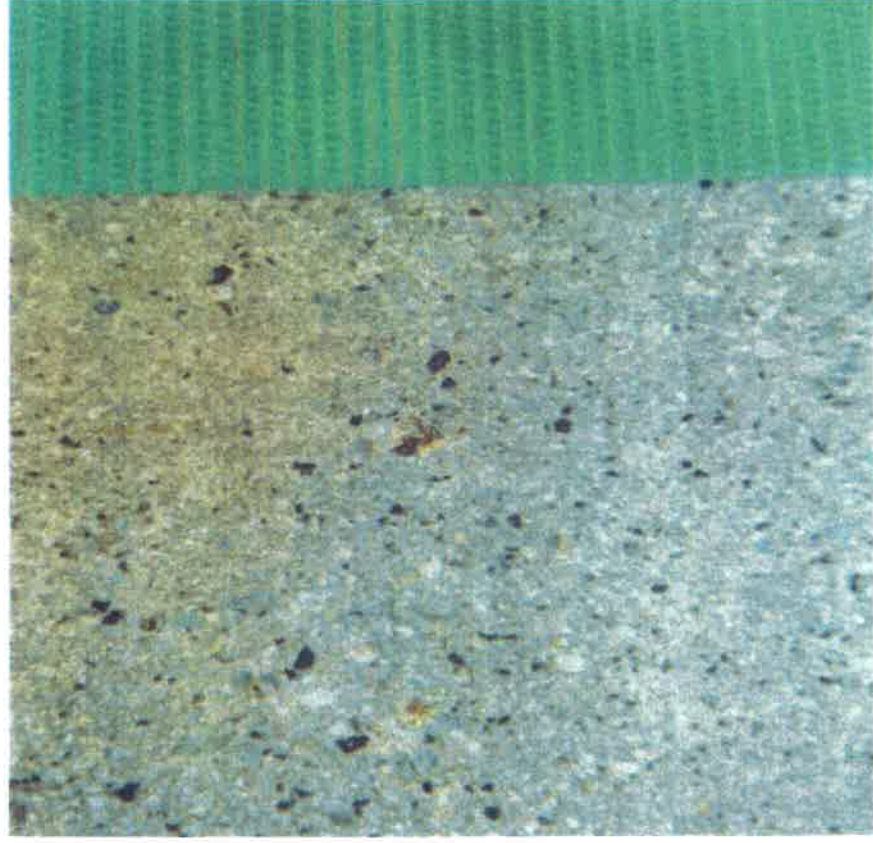
レジガード1dayはく落防止システム

大日本塗料(株)那須工場での試験施工

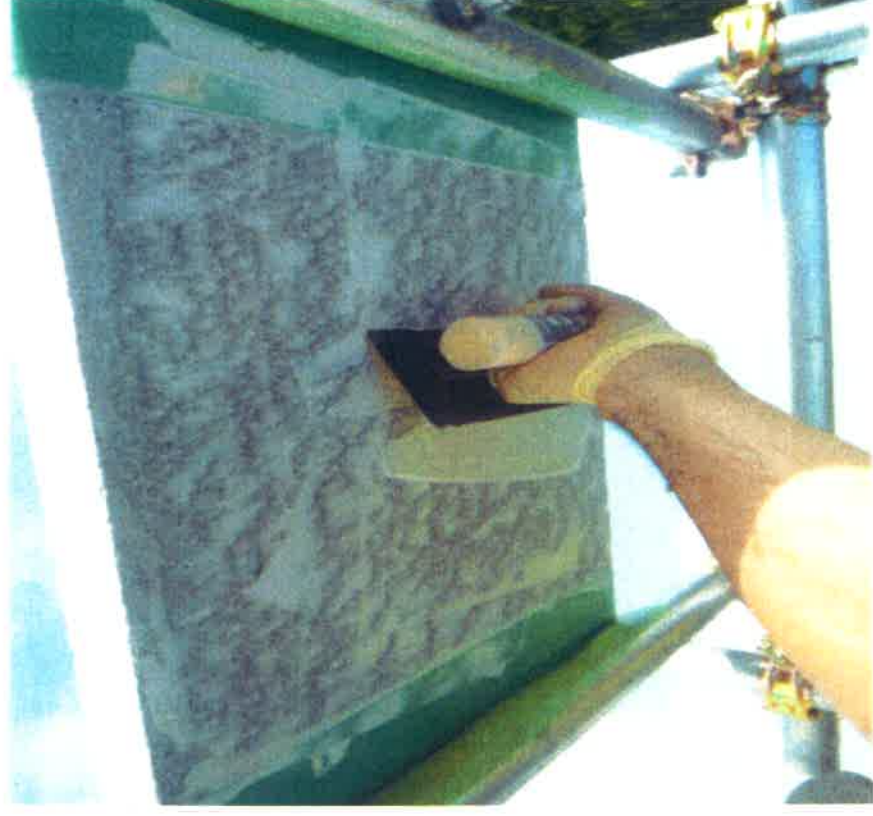


レジガード1dayはく落防止システム

大日本塗料(株)那須工場での試験施工



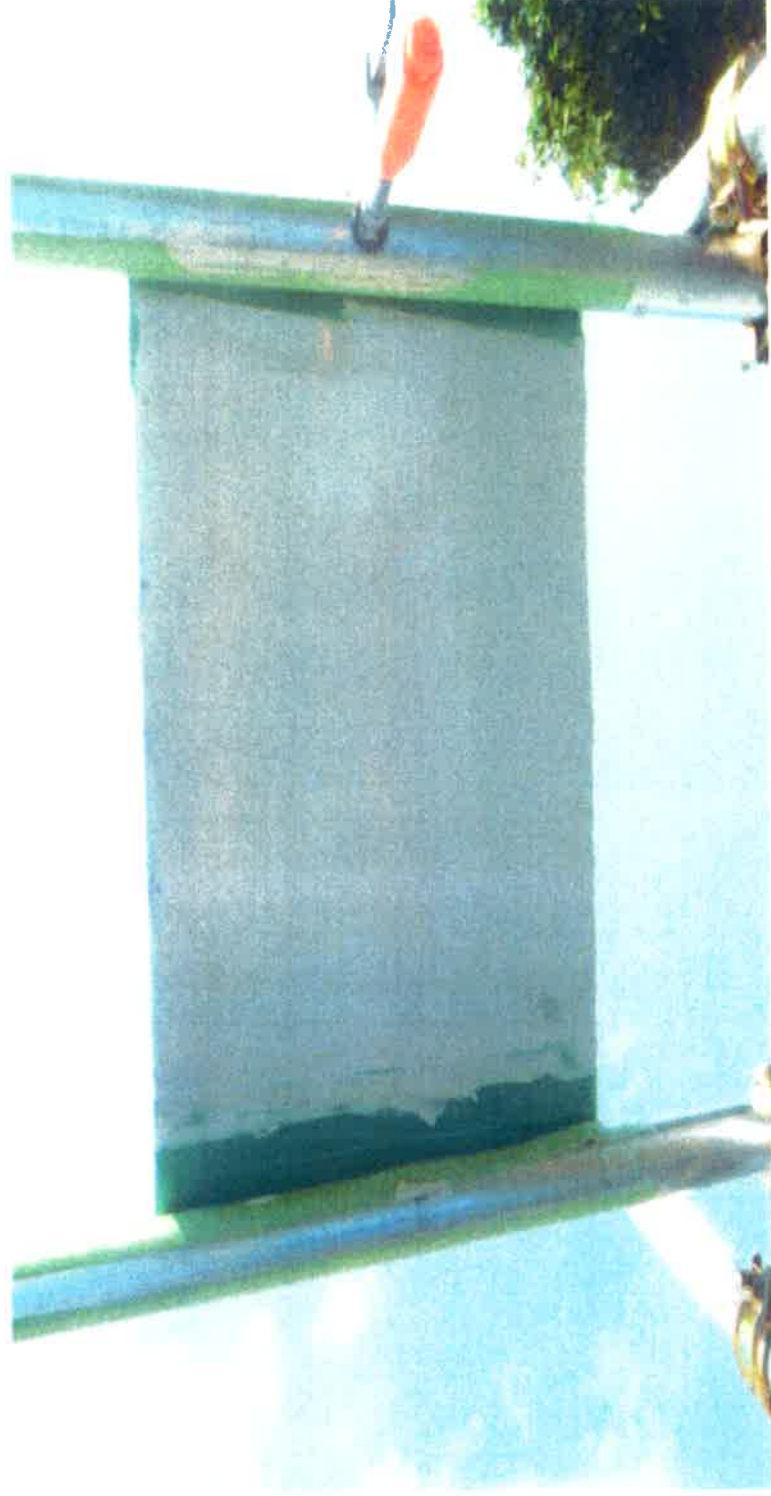
素地調整後の躯体表面



含浸接着状況

レジガード1dayはく落防止システム

大日本塗料(株)那須工場での試験施工

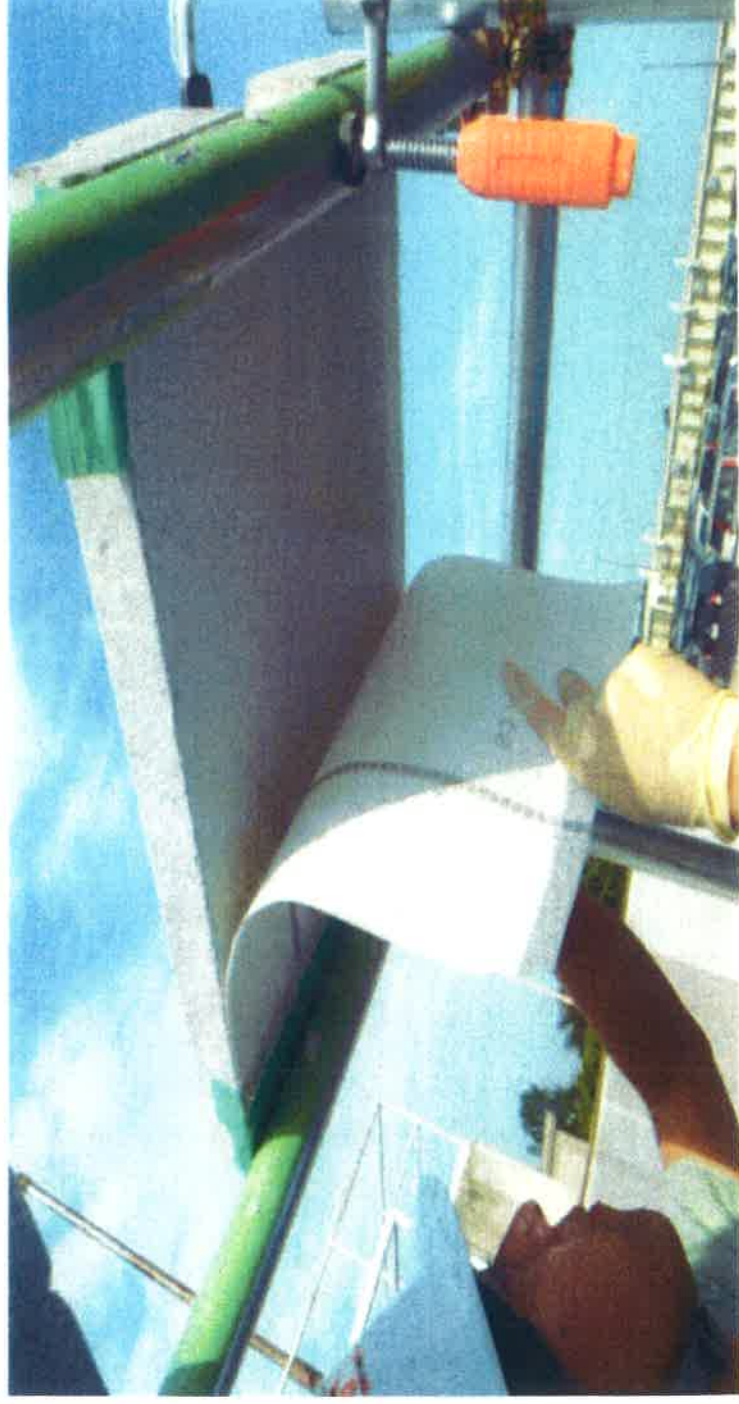


含浸接着終了

レジガードボンドSDを被塗面全体に均一に塗布する。
若干躯体が均一に透ける程度。

レジガード1dayはく落防止システム

大日本塗料(株)那須工場での試験施工

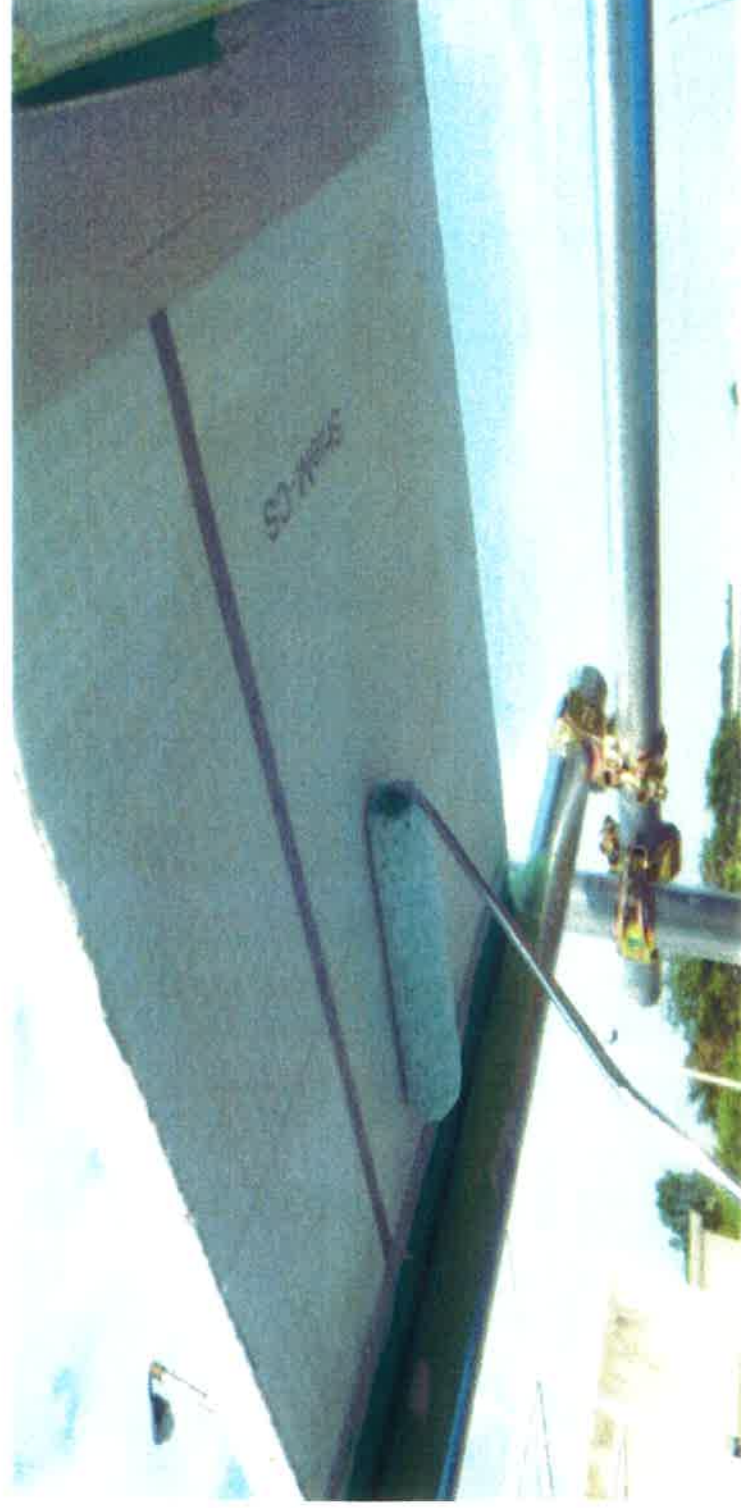


シート貼付状況①

ShieM-CSシートを接着材塗布面に貼り付ける。
ShieM-CSという文字が読める方が上塗付着側。

レジガード1dayはく落防止システム

大日本塗料(株)那須工場での試験施工

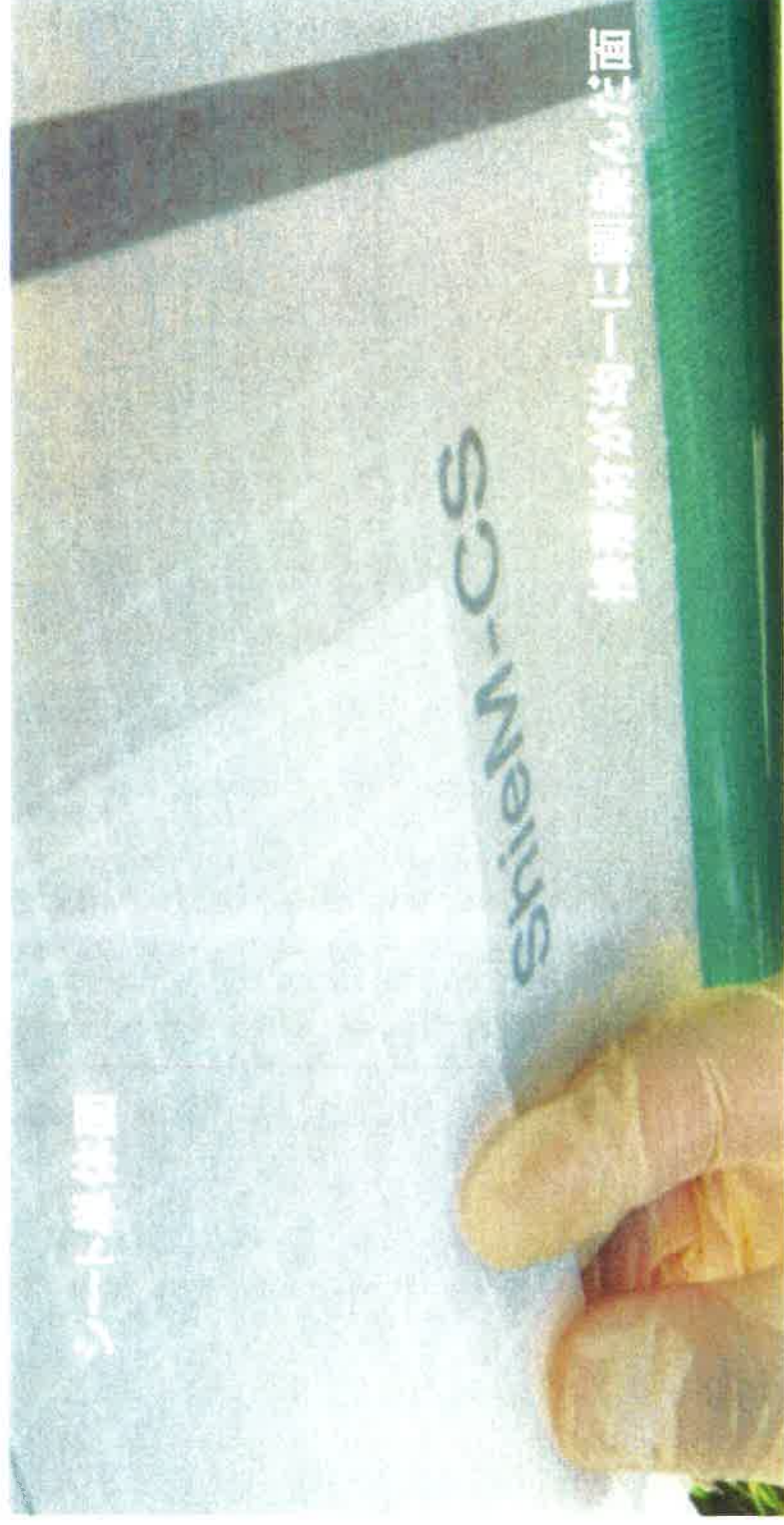


シート貼付状況②

シートは、硬質ナイロンブラシやローラー等にて
接着材がシートに均一に馴染む様、空気抜きを行う。

レジガード1dayはく落防止システム

大日本塗料(株)那須工場での試験施工



シート貼付状況③

接着材が均一に馴染むと白色からクリーム色に変化。
シート全体がクリーム色になる様に接着材を馴染ませる。

レジガード1dayはく落防止システム

大日本塗料(株)那須工場での試験施工

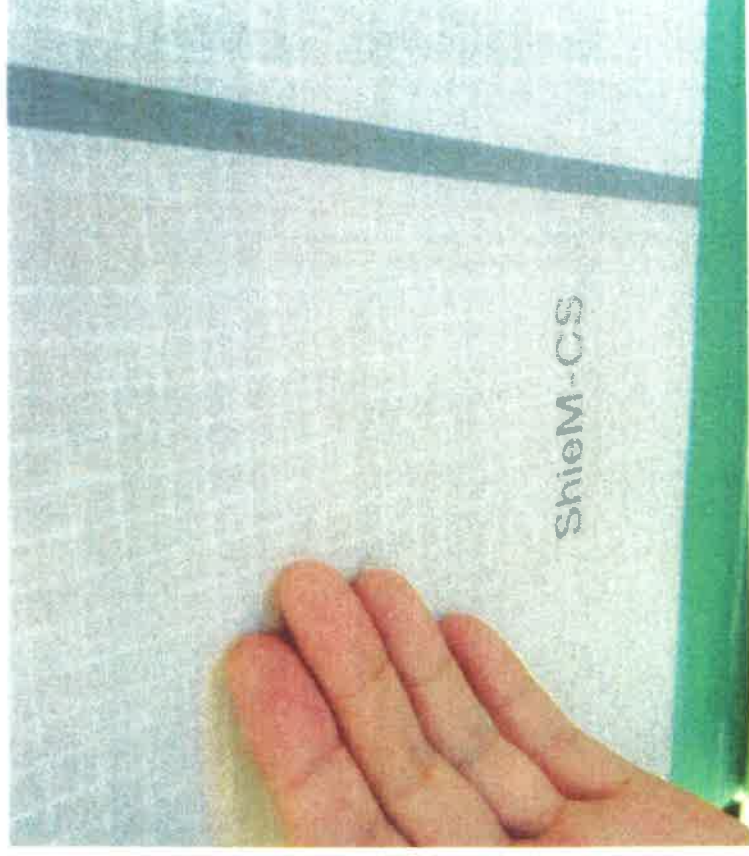


端部処理

含浸接着～シート貼付までを終えた後に、シート端部をへら等にて、均一に馴染ませる。その際に、余った接着材は、シンナー等にて拭き取りを行う。

レジガード1dayはく落防止システム

大日本塗料(株)那須工場での試験施工



シート貼付状況④

ShieM-CSシートは特殊ラミネートシートシートである為、
接着材が硬化していなくても、接着材面と上塗施工面がセパレート
されている為、接着材が手に付かない。

レジガード1dayはく落防止システム

大日本塗料(株)那須工場での試験施工



上塗塗布状況

シート貼付後、直ちに上塗を塗布する。
上塗は、均一になるように塗布する。

レジガード1dayはく落防止システム

大日本塗料(株)那須工場での試験施工



施工完了