

レジガードアクアSDシステム

首都高速道路(株)剥落B種規格 性能照査中

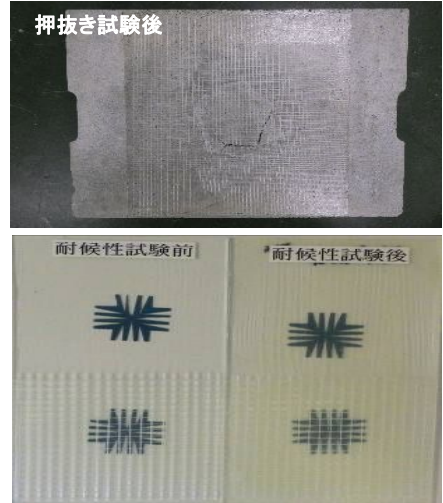
用途

■特殊水性エポキシ樹脂とポリエステル2軸メッシュシートを用いたハンチ部はく落防止を目的としたクリヤー工法

特徴

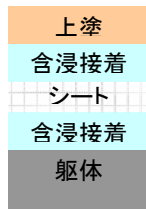
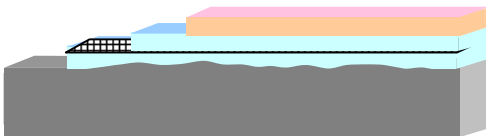
- 最短1日施工
コンクリート剥落防止設置工が1日施工出来る
- 安全性
水性非危険物
- 優れた塗膜性能
「押抜き試験B種」規格値0.3kN適合
- ポリエステル2軸メッシュシート
特殊加工を施した繊維シートのため、躯体の複雑な形状にも対応

レジガードアクアSD

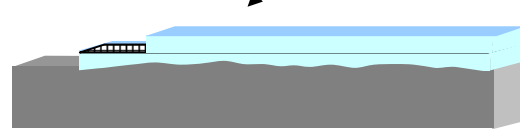


工程短縮(1日)

従来工法

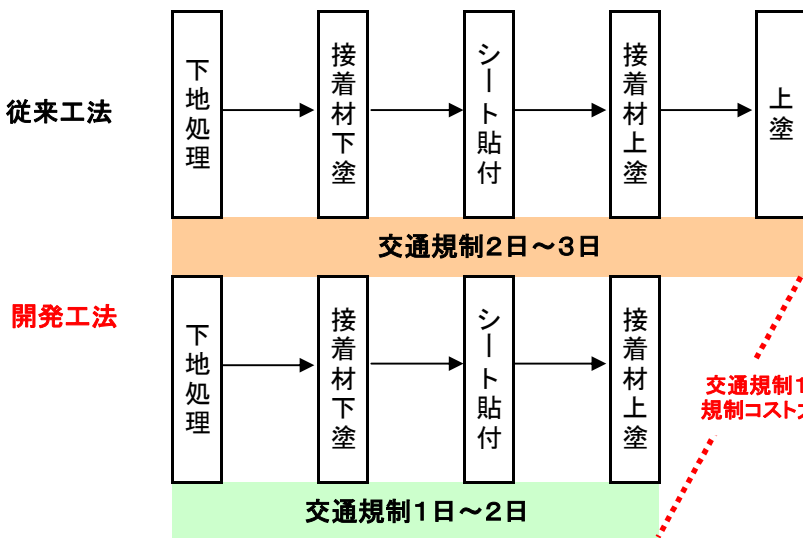


開発工法



含浸接着材が耐候性に優れている為、上塗不要

従来工法工程比較



交通規制1日分短縮
規制コスト大幅ダウン



※硬化乾燥後に塗膜がクリヤーになる為、躯体の観察が可能

標準仕様

工程	製品名	使用量 (kg/m ²)	目標膜厚 (μm)	施工方法	塗装間隔 (23℃)	希釈材
下地処理	動力工具処理、その他規定された工法により、段差修正、付着阻害物質、脆弱部の除去を行う。また、欠損部、鉄筋露出部、漏水等がある場合は適切な処理を行う。					
接着材下塗	レジガードアクアSD	0.4	200	ローラー コテ ヘラ	-	0~5% (上水)
シート貼付	クレネットE3590	1.1m ² /m ²				
接着材上塗	レジガードアクアSD	0.4				

※躯体状況により、材料使用量が大幅に変動します。

※接着材は、状況により2回に分けて塗布することも可能です。

製品体系

用途	一般名称	製品名	容量(荷姿)
パテ・含浸接着材兼上塗	水性特殊エポキシ樹脂	レジガードアクアSD	10kg/set
連続繊維シート	ポリエステル2軸メッシュシート	クレネットE3590	90m ² /巻(幅900mm)

施工上の注意事項

- ①素地調整の良否は、塗膜の付着性など、塗膜の耐久性に大きな影響を与えますので、コンクリート素地の状態に応じた素地調整方法を適用下さい。
- ②コンクリート表面及び工程間の塗膜面に付着阻害因子(塵埃、塩分等)がある場合は、除去して下さい。
塩分が介在する場合は、100mg/m²以下になるまで動力工具処理や水洗を行って下さい。
塩分が100mg/m²を超えると、塗膜の層間はく離の原因となります。
- ③高湿度(85%RHを超える場合)・降雨・降雪時又は、乾燥過程で高湿度になる恐れのある場合は、作業を中止して下さい。
- ④コンクリート表面の含水率が8%以下であることを確認し、作業を行って下さい。
- ⑤環境及び被塗面が5℃以下の時、又は塗膜の乾燥過程で、その恐れのある時は、作業を中止して下さい。
5℃以上の環境であっても、被塗面が結露がないことを確認し塗装作業を行って下さい。
低温時は、結露を生じやすいので十分な施工管理を行って下さい。
- ⑥混合後の塗料は、可使時間以内に使い切ってください。
- ⑦塗料の希釈率を厳守して下さい。
- ⑧各工程毎の塗装間隔を厳守して下さい。
- ⑨その他不明点がある場合は、別途お問い合わせ下さい。

※使用上の注意事項は別途安全データシート(SDS)をご参照下さい。

※本カタログの内容については、予告なしに変更する場合がございますので予めご了承下さい。

【お問い合わせ先】

大日本塗料株式会社

東京構造物MG TEL:03-5710-4502

担当:作 周平

<http://www.dnt.co.jp>

【販売代理店】

DNT 大日本塗料株式会社

●東日本販売部

東京営業所 ☎03-5710-4501 ☎144-0052 東京都大田区蒲田5-13-23(TOKYU REIT 蒲田ビル)
 札幌営業所 ☎011-822-1661 ☎003-0012 札幌市白石区中央二条1-5-1
 仙台営業所 ☎022-236-1020 ☎983-0034 仙台市宮城野区扇町5-6-20
 北関東営業所 ☎0285-24-0123 ☎323-0025 小山市城山町2-10-14(日光堂ビル)
 埼玉営業所 ☎048-601-0711 ☎330-0843 さいたま市大宮区吉敷町4-261-1
 新潟営業所 ☎025-244-7890 ☎950-0087 新潟市中央区東大通1-4-1(マルタケビル)
 千葉営業所 ☎043-225-1721 ☎260-0015 千葉市中央区富士見2-7-5(富士見ハイネスビル)
 神奈川営業所 ☎046-246-1362 ☎243-0801 厚木市上依知1043
 静岡営業所 ☎054-254-5341 ☎420-0857 静岡市葵区御幸町8(静岡三菱ビル)

●西日本販売部

大阪営業所 ☎06-6466-6618 ☎554-0052 大阪市此花区常吉2-12-7
 名古屋営業所 ☎052-332-1701 ☎460-0022 名古屋市中区金山1-12-14(金山総合ビル)
 富山営業所 ☎076-451-9470 ☎930-0997 富山市新庄北町5-1
 京滋営業所 ☎075-595-7761 ☎807-8085 京都市山科区竹鼻ノ前町46-1(三井生命京都市山科ビル)
 神戸営業所 ☎078-362-0091 ☎650-0025 神戸市中央区相生町1-2-1(東成ビル)
 岡山営業所 ☎086-255-0151 ☎700-0034 岡山市北区高柳東町13-5
 広島営業所 ☎082-286-2811 ☎732-0802 広島市南区大州3-4-1
 高松営業所 ☎087-869-2585 ☎761-8075 高松市多肥下町1511-1(サンフラワートリ東ビル)
 福岡営業所 ☎092-938-8222 ☎811-2317 福岡県糟屋郡粕屋町長者原東3-10-5
 長崎営業所 ☎095-824-3457 ☎850-0033 長崎市万才町3-4(長崎ビル)
 塗料相談室 フリーコール 0088-22-1641