

容姿	1液性	容量	15kg			
色相	乳白色	洗浄 シンナー	レジガードシンナー A			
乾燥 時間	温度	5℃	10℃	23℃	30℃	40℃
	指触	5時間	3時間	2時間	1時間	1時間
	半硬化	-	-	-	-	-

関連法則	
危険物表示	第4類第2石油類
有機溶剤区分	第2種有機溶剤等
有害物質表示	キシレン、イソプロピルアルコール、イソブチルアルコール
劇物表示	-
樹脂表示	-

### 標準塗装仕様

工程	商品名	混合割合 (重量比)	希釈率 (重量%)	塗装方法	標準使用量 (kg/m <sup>2</sup> )	標準膜厚 (μm)	塗装間隔 (20℃)
1	素地調整						
漏水・ひび割れ等は事前に処理する。 表面の脆弱層、その他の塵埃や異物を完全に除去する。 突起物や段差等は、動力工具や手工具を併用して平滑にする。 全表面を処理した後、ブラシ・ほうき・エアブロー等で被塗面を十分に清掃する。							
2	塗装	レジソークType1	-	刷毛・ローラー	0.19	-	指触後~7日

適用規格:中日本高速道路株式会社 東京支社「コンクリート表面含浸工設計施工指針」/土木学会「表面含浸材の試験方法(案)JSCE-K 571-2005」

### 施工上の注意

1. コンクリートの素地状態により、塗膜性能に大きな影響を与えるため、素地調整は十分に行ってください。
2. コンクリート表面含水率が5%以下(kett社 HI-520)を確認し、施工して下さい。
3. 施工後、短時間で雨に当たると塗膜が白変する恐れがありますので注意して下さい。
4. 表面撥水性効果は、環境条件により異なる場合があります。(通常7日後には効果を発揮)
5. 表面撥水性効果の確認は、未塗装部分との散水比較により、コンクリートの濡れ状態で判断することが可能です。
6. 厚く塗布しすぎると粉化物を生じる場合があります。(コンクリート保護性能には影響ありません)

### 使用上の注意



G25

**危険** ●引火性液体および蒸気 ●吸入すると有害 ●皮膚刺激 ●重篤な眼への刺激 ●発がんのおそれの疑い ●生殖能又は胎児への悪影響のおそれ ●臓器(神経、腎臓等)の障害 ●長期にわたる又は反復暴露による臓器(呼吸器、神経、腎臓等)の障害 ●水生生物に毒性 ●長期的影響により水生生物に有害

吸入したり皮膚にふれたりすると中毒やかぶれを起こす恐れがありますから、取扱いには下記の注意事項を守って下さい。

- 取扱い上の注意
    1. 火気のない局所排気装置を設けたところで使用して下さい。
    2. 塗装中、乾燥中は換気をよくし、蒸気を吸込まないようにして下さい。
    3. 取扱い中は、皮膚にふれないようにし、必要に応じて下記の保護具を着用して下さい。有機ガス用防毒マスク又は送気マスク、頭巾、保護メガネ、長袖の作業衣、えり巻きタオル、保護手袋等。
    4. 取扱い後は、手洗い及びうがいを十分に行ってください。
    5. 塗料の付いたウエスや塗料カス、スプレーダストは廃棄するまで水につけておいて下さい。
    6. よくフタをし、40℃以下の一定の場所に貯蔵して下さい。
    7. 子供の手の届かないところに保管して下さい。
    8. 捨てる時は、産業廃棄物として処分して下さい。
    9. 本来の用途以外に使用しないで下さい。
    10. 容器は垂直に持ち上げて下さい。斜めに持ち上げると取っ手が外れ、落下事故の危険があります。
  - 緊急時の処置
    1. 火災時には炭酸ガス消火器、泡消火器又は粉末消火器を用いて下さい。
    2. 目に入った時には、多量の水で洗い、できるだけ早く医師の診察を受けて下さい。
    3. 誤って飲み込んだ時には、できるだけ早く医師の診察を受けて下さい。
    4. 皮膚に付着した時には、多量の水で洗い落とし、痛みや皮膚に変化等がある場合には、医師の診察を受けて下さい。
    5. 蒸気、ガス等を吸込んで気分が悪くなった時には、安静にし、医師の診察を受けて下さい。
    6. 容器からこぼれた時には、布で拭きとり、その布を水の入った容器に保管して下さい。
- ※詳細な内容が必要な時には、(製品)安全データシート(M) SDSをご参照下さい。  
※上記のGHS表示は一例であり、色相等により、容器ラベルGHS表示とは異なる場合があります。 ⑥⑦

RESISOAK  
Type 1

## DNT 大日本塗料株式会社

#### ●東日本販売部

- 東京営業所 ☎03-5710-4501 ☎144-0052 東京都大田区蒲田5-13-23 (TOKYU REIT 蒲田ビル)
- 札幌営業所 ☎011-822-1661 ☎003-0012 札幌市白石区中央二条1-5-1
- 仙台営業所 ☎022-236-1020 ☎983-0034 仙台市宮城野区扇町5-6-20
- 北関東営業所 ☎0285-24-0123 ☎323-0025 小山市城山町2-10-14 (日光ケビル)
- 埼玉営業所 ☎048-601-0711 ☎330-0843 さいたま市大宮区吉敷町4-261-1
- 新潟営業所 ☎025-244-7890 ☎950-0087 新潟市中央区東大通1-4-1 (マルタケビル)
- 千葉営業所 ☎043-225-1721 ☎260-0015 千葉市中央区富士見2-7-5 (富士見ハイネスビル)
- 神奈川営業所 ☎046-246-1362 ☎243-0801 厚木市上依知1043
- 静岡営業所 ☎054-254-5341 ☎420-0857 静岡市葵区御幸町8 (静岡三菱ビル)

#### ●西日本販売部

- 大阪営業所 ☎06-6466-6618 ☎554-0052 大阪市此花区常吉2-12-7
  - 名古屋営業所 ☎052-332-1701 ☎460-0022 名古屋市中区金山1-12-14 (金山総合ビル)
  - 富山営業所 ☎076-451-9470 ☎930-0997 富山市新庄北町5-1
  - 京滋営業所 ☎075-595-7761 ☎607-8085 京都市山科区竹鼻堂ノ前町46-1 (三井生命京都山科ビル)
  - 神戸営業所 ☎078-362-0091 ☎650-0025 神戸市中央区相生町1-2-1 (東成ビル)
  - 岡山営業所 ☎086-255-0151 ☎700-0034 岡山市北区高柳町13-5
  - 広島営業所 ☎082-286-2811 ☎732-0802 広島市南区大州3-4-1
  - 高松営業所 ☎087-823-5591 ☎760-0064 高松市朝日新町7-8
  - 福岡営業所 ☎092-938-8222 ☎811-2312 福岡県糟屋郡粕屋町大字戸原字ハル142
  - 長崎営業所 ☎095-824-3457 ☎850-0033 長崎市万才町3-4 (長崎ビル)
- 塗料相談室 フリーコール 0088-22-1641 <http://www.dnt.co.jp/>

浸透性吸水防止システム RESISOAK  
表面含浸材 Type 1

# レジソーク Type 1

コンクリート構造物  
予防保全

塩害防止

中性化  
防止

鉄筋  
腐食抑制

アルカリ骨材  
反応抑制

凍結融解  
抵抗性改善

大日本塗料株式会社



# コンクリートの耐久性をアップする、 浸透性吸水防止システム

コンクリート構造物は、100年の耐久性があるとされてきました。しかし、近年、環境の変化・コンクリートに対する劣化メカニズムの解明・診断方法の進歩により、コンクリートの耐久性が見直されてきており、特に既設構造物に対しては、補強や補修による延命化が急務になっています。

コンクリート構造物の予防保全対策として、従来、表面に被膜を作り保護してきましたが、この度、表面からの水分浸透の抑制、および塩害や中性化などによるコンクリート構造物の劣化進行を抑制し、耐久性を向上することを目的とした浸透性吸水防止材（表面含浸材）「レジソークType1」を開発しました。

**特長 01 施工が容易で、安価**  
ローラー1回塗りのため施工が容易で、従来工法（表面被覆工法）と比べ、施工費が安価になります。

**特長 04 中性化を防止**  
空気中の二酸化炭素の侵入を抑制するため、中性化を防止します。

**特長 02 外観変化がなく、表面劣化確認が容易**  
含浸により、コンクリートの質感を損なわないため、表面劣化状態の確認が容易にできます。

**特長 05 塩害を防止**  
外部からの塩化物イオンの侵入を抑制するため、塩害を防止します。

**特長 03 優れた吸水防止効果**  
外部からの水分・水蒸気の吸水を阻止し、さらに下地に含まれる水分や水蒸気を外部へ放出するため、アルカリ骨材反応を防止します。

**特長 06 優れた耐候性**  
紫外線劣化防止性能として、促進耐候性3000時間後の吸水抑制性能に優れています。

## メカニズム



## 工法の比較

**従来の表面被覆工法**

コンクリート躯体  
プライマー  
パテ  
中塗り  
上塗り

工程 4工程  
最小所要日数 3日

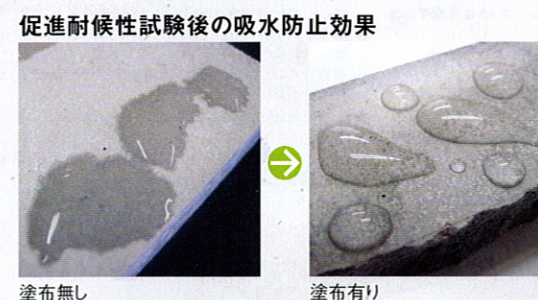
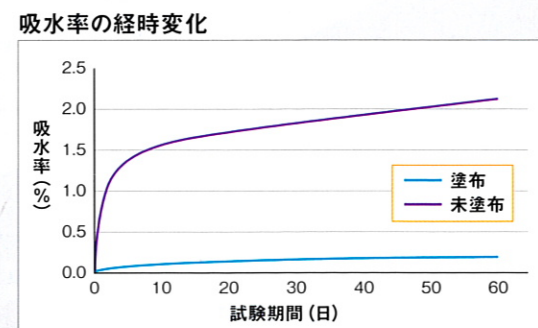
**表面含浸工法**

コンクリート躯体  
表面含浸材

断面図

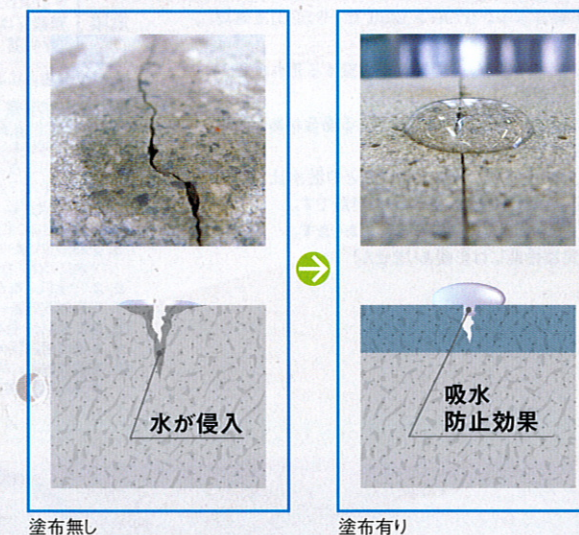
工程 1工程  
最小所要日数 0.5日

## 促進耐候性試験



## ひび割れ箇所における吸水防止性能比較

ひび割れ箇所においても、レジソークType1が含浸していれば吸水防止効果を発揮します。



## 要求性能及び塗膜性能

評価項目	試験方法	試験結果
外観性	JSCE-K 571-2005「表面含浸材の試験方法」による	含浸による外観変化がない
含浸性		4.4mm
透水に対する抵抗性		抑制率: 96%
吸水に対する抵抗性		抑制率: 93%
透湿性		100%
中性化に対する抵抗性		抑制率: 100%
塩化物イオン浸透抵抗性		抑制率: 100%
紫外線劣化抵抗性	JSCE-K 511-2005「表面被覆材の耐候性試験方法(案)」のサンシャインカーボンアークランプ式耐候性試験機を用いて3000時間試験後に、JSCE-K 571に準拠して透水量試験を行う。	抑制率: 96%

※一般財団法人 日本塗料検査協会試験結果報告書参照